

Kommunikation inom landsbygdstjänster Maaseutupalvelujen viestintä

Viestintäfoorumi Villa Lande 22.5.2023

Susanne Mäkelä, landsbygdsombudsman-maaseutuasiamies

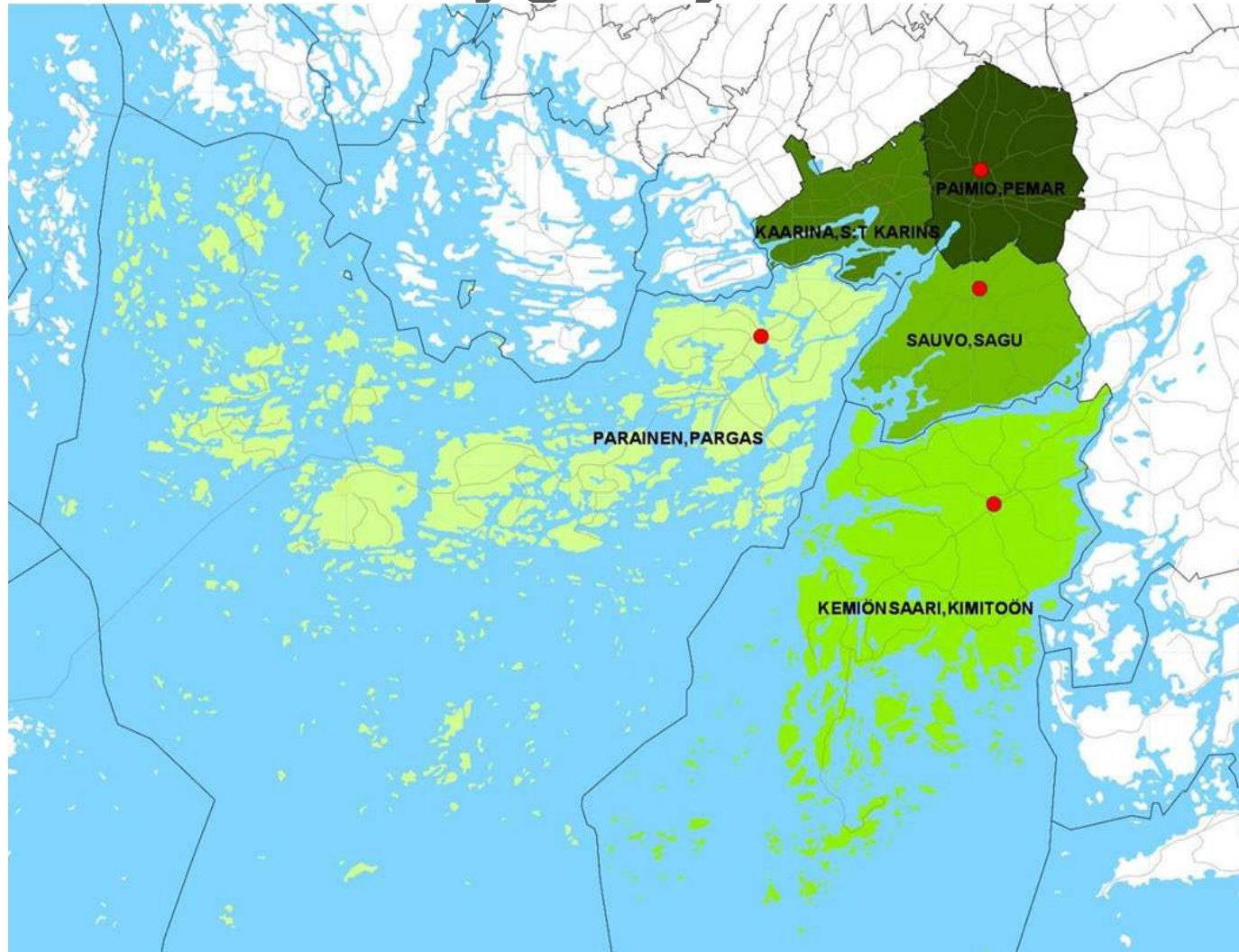
PAIMIO

Pemars landsbygdstjänster



- Pemars landsbygdstjänster började sin verksamhet 1.1.2013.
- Till landsbygdsförvaltningens samarbetsområde hör Kimitoön, Pemar, Pargas, Sagu och St. Karins
- Kundbetjäning erbjuds på fyra orter, i huvudsak i kundernas hemkommuner
- Service ges på både svenska och finska

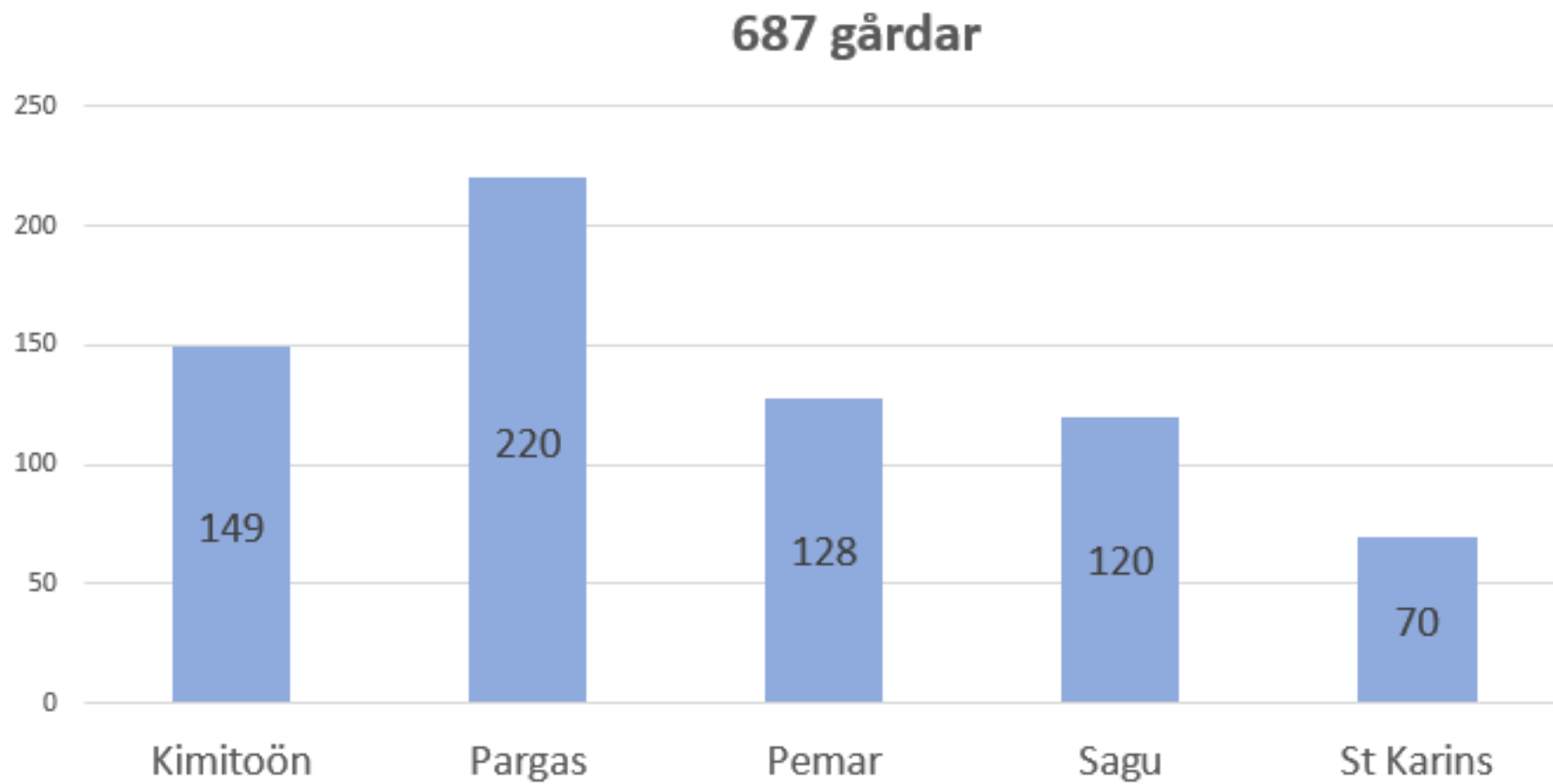
Pemars landsbygdstjänster



Landsbygdstjänsternas uppgifter

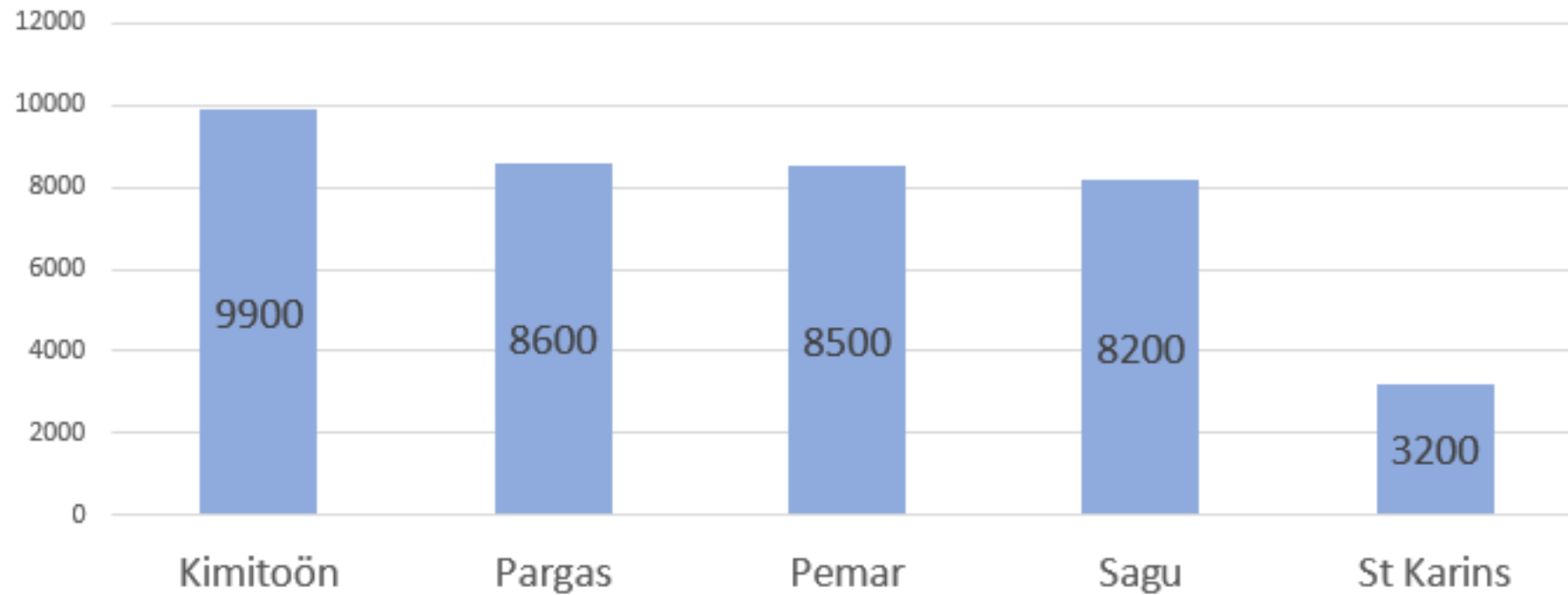
- Jordbruksstödansökningar: mottagning, handläggning, beslut gällande förbindelser och utbetalning
- Kundbetjäning och rådgivning, användarstöd för elektroniska tjänster (Viputjänsten och Vipumobilen)
- Utbildning för odlare
- Värdering av hjort- och rovdjursskador i terrängen och handläggning av ersättningsansökningar
- Värdering av skador orsakade av fridlysta fåglar
- Flyghavreövervakning och upprätthållande av flyghavreregistret
- Upprätthållande av djurhållarregistrets uppgifter (djurhållningsplatser och djurhållare)
- Ge myndighetsutlåtande på begäran av annan myndighet eller jordbrukare

Antal gårdar/kommun



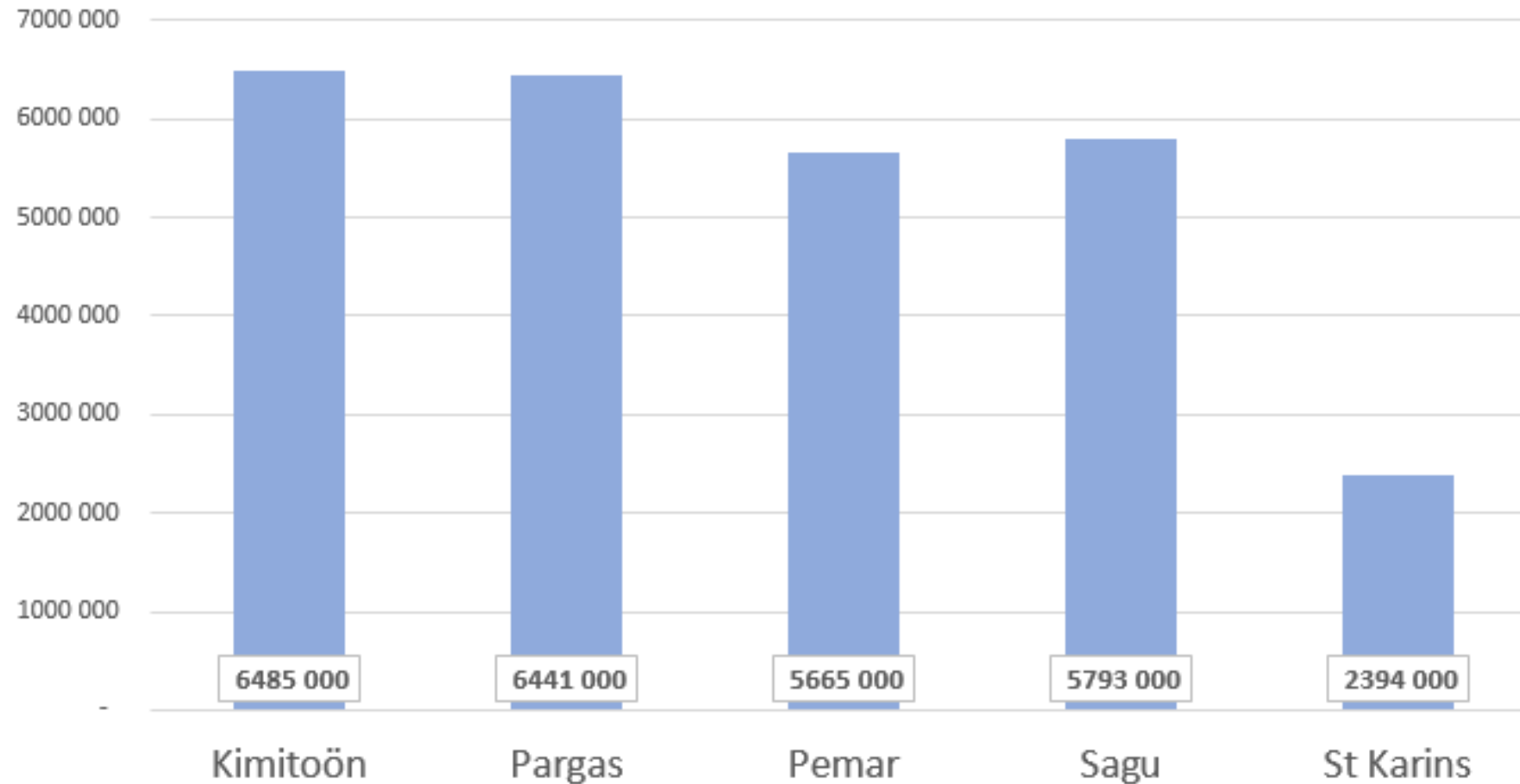
Åkerareal/kommun

Sammanlagt 38 400 ha

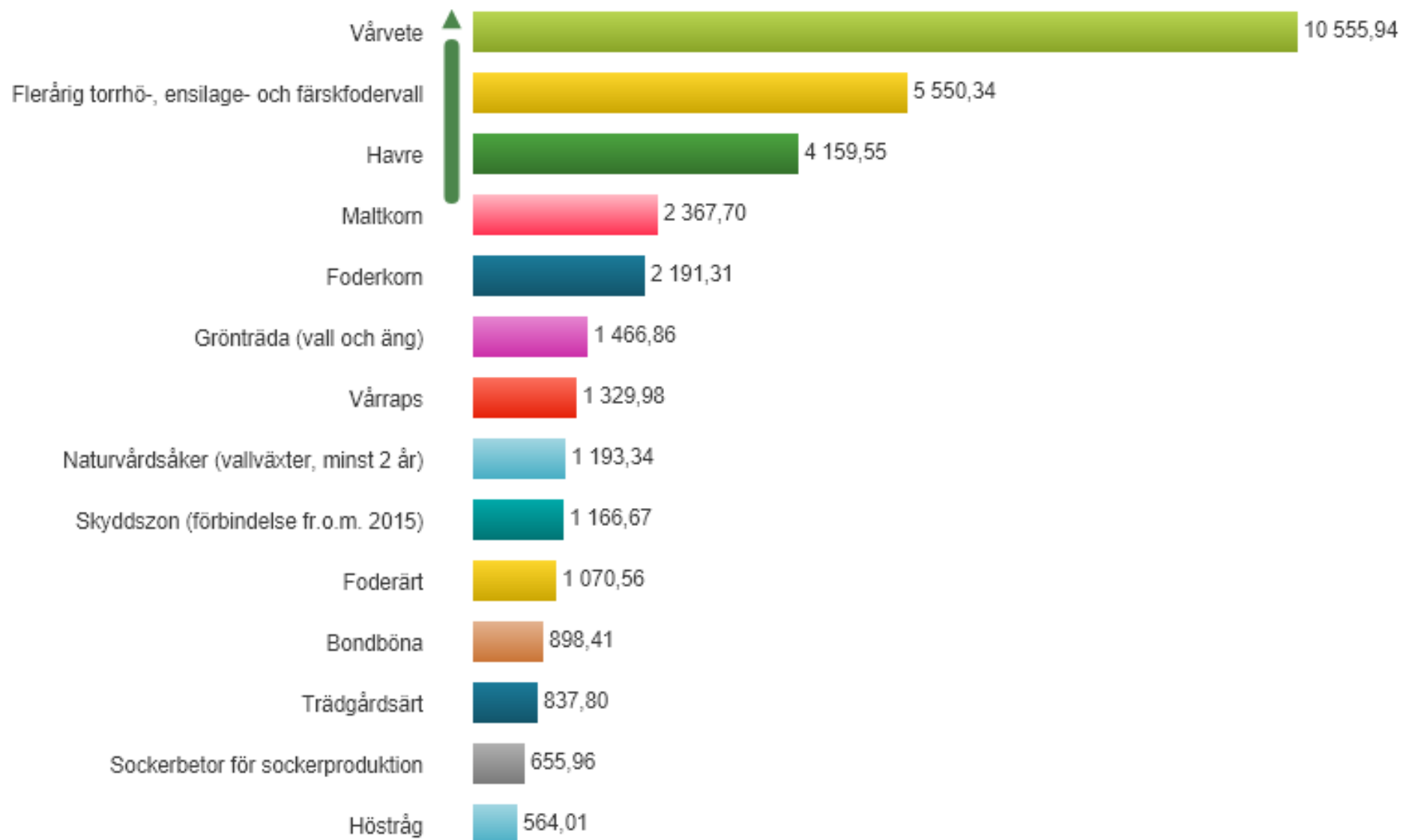


- Miljöavtalsarealer 3 800 ha

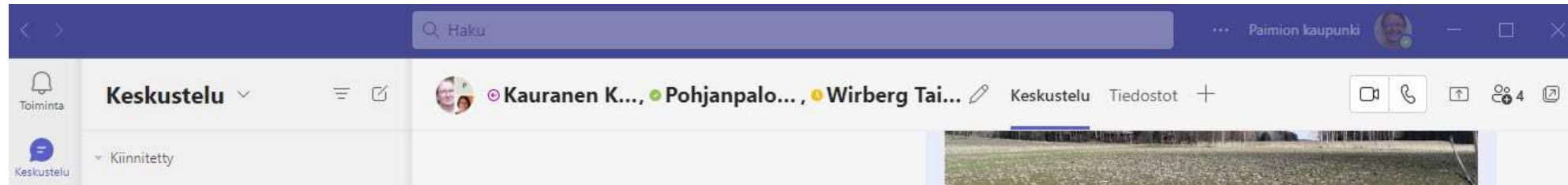
Beviljade stöd 2022 / kommun (totalt 26,7 milj. €)



Areal



Sisäinen viestintä



- Skype ja nykyisin Teams olleet käytäntönä jo ennen koronaa
- Päivittäin keskustelut Teamsin kautta sekä viikkopalaverit
- WhatsApp

Koulutus ja tiedottaminen

- Viljelijöiden koulutukset
 - Vuosittaiset koulutukset, koulutusristeilyt ja opintomatkat
- Nettisivut www.paimio.fi/tyo-ja-yrittaminen/maaseutupalvelut/
- Sähköposti
- Viljelijäkirjeet päätösten ohessa
- Tekstiviestit, WhatsApp-viestit

Maaseutupalvelujen viestinnän haasteita

- Kaksikielisyys
- Digitalisaatio
- Oikea tieto
- Viranomaiskieli



Kiitos!
Tack!